



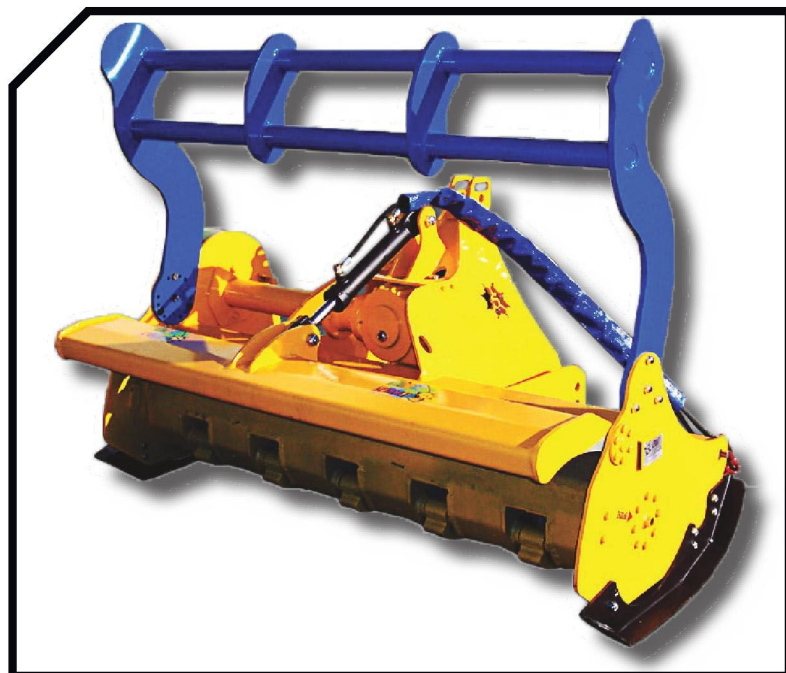
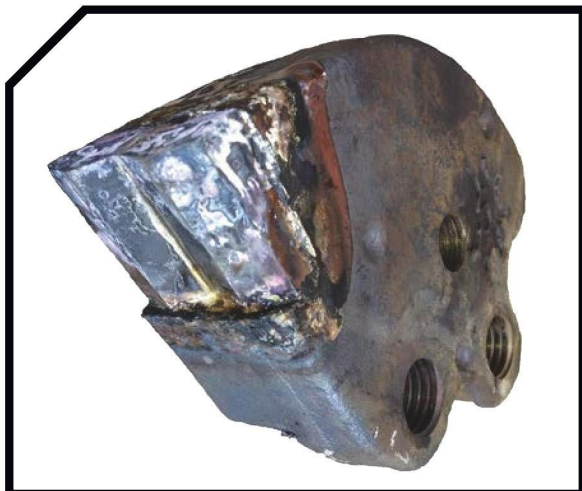
Trituradora florestal adaptável a tractores de rodas e lagartas de 60 a 100 CV. Apta para a trituração de ramos de podas, abertura de passagens, matagais. É uma máquina de alta gama para grandes limpezas, parques municipais, grandes espaços verdes, aeroportos, etc. Incorpora um rotor POLSER + 420 mm de diâmetro.








CARACTERÍSTICAS

- Chassis em chapa anti desgaste de 8 mm.
- Rotor POLSER + de 420 mm de diâmetro.
- Grupo SERRAT.
- Transmissão lateral por correias 3 XPC.
- Martelos escamoteáveis o dente fixo de carboneto.
- Rolamentos oscilantes com dupla fila de rolos.
- Suportes dos rolamentos do rotor em aço.
- Cortina dianteira de protecção.
- Tdf 540 rpm.
- Contra-martelos em aço.
- Patins.
- Porta traseira hidráulica.
- Modelo construído segundo normas CE.
- Indicações de segurança visíveis ao pessoal.



Abatedor (opcional)
Martelos escamoteáveis
Porta traseira hidráulica
Sistema FIXE TOP

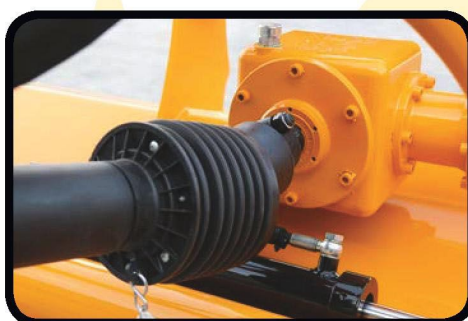


MODELO	 mm	 KW-HP				Nº CORREAS TIPO							
							A mm	A in	B mm	B in	C mm	C in	
T-1200	1200	30 - 40 75 - 100	12	30	631	3 XPC	1420	56"	923	36"	886	35"	540
T-1400	1400	30 - 40 75 - 100	12	36	675	3 XPC	1620	64"	923	36"	886	35"	540
T-1600	1600	30 - 40 75 - 100	15	36	738	3 XPC	1820	72"	923	36"	886	35"	540
T-1800	1800	30 - 40 75 - 100	18	42	795	3 XPC	2020	80"	923	36"	886	35"	540

OPÇÕES



- Roda livre na manga



- Roda livre na transmissão



- Abatedor

serrat

